

Bedienungsanleitung Stapelschneider Typ PS-A3 und PS-A4

NEU: VIDEO auf YOUTUBE unter „Stapelschneider Paintersisters“

WICHTIG: Vor Inbetriebnahme unbedingt die Sicherheitshinweise beachten:

SICHERHEITSHINWEISE:

Es handelt sich hier um ein professionelles Werkzeug zum Schneiden von gestapelten Papierbögen oder ähnlichen Materialien. Sorgen Sie unbedingt dafür, dass dieses Werkzeug nur von geschultem Personal bedient wird und keinesfalls unbeaufsichtigt bedient werden kann. Sorgen Sie dafür, dass Kinder, Jugendliche sowie alle nicht im Umgang eingewiesenen Personen keinen Zugriff auf dieses Werkzeug haben. Entfernen Sie nach Gebrauch immer den Verlängerungshebel und bewahren diesen gesondert auf.

Allgemeine SICHERHEITSHINWEISE:

Bitte beachten Sie beim Gebrauch prinzipiell folgende Grundregeln:

1. WICHTIG – Zwei-Hand-Bedienung:

Der Stapelschneider muss immer mit **zwei Händen** bedient werden! Die linke Hand bedient die Sicherungsarretierung des Schneidhebels, die rechte Hand drückt anschließend den Schneidhebel nach unten.

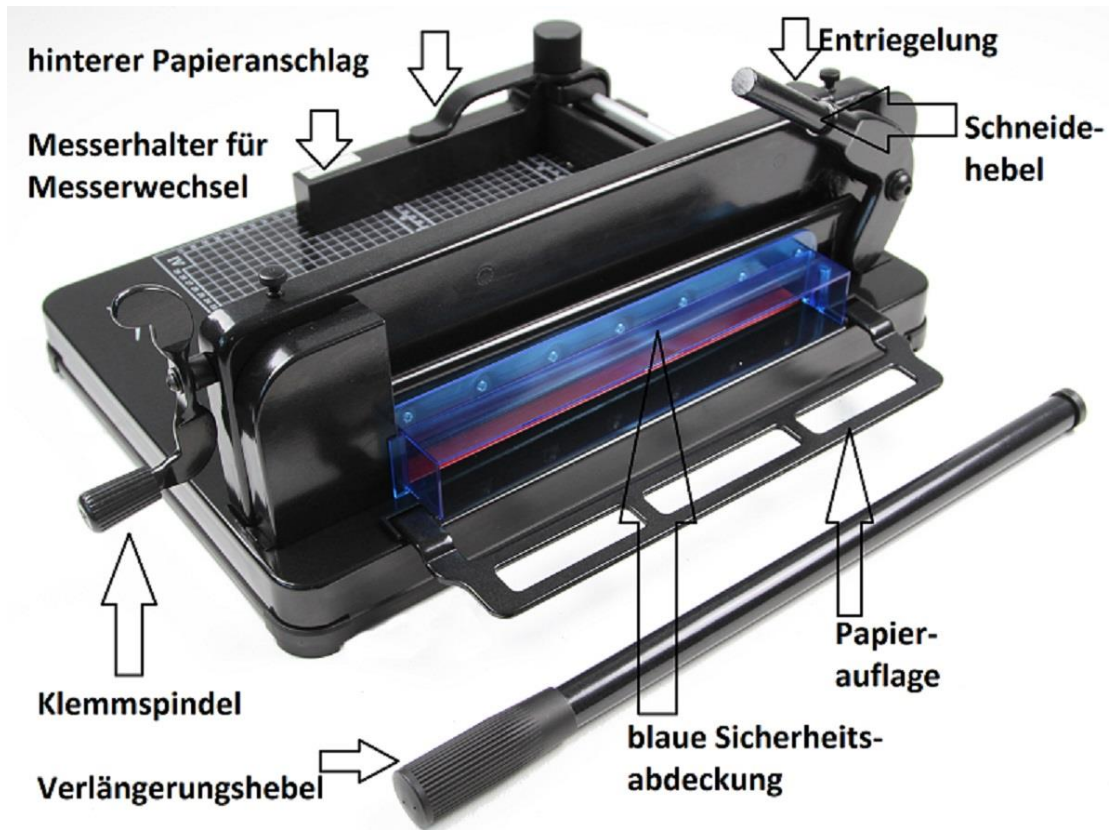


2. WICHTIG – Verletzungsgefahr:

Das Messer ist extrem scharf und darf auf keinen Fall an der Klinge berührt werden. Als Sicherung ist der Schneidebereich durch eine blaue tunnelartige Kunststoffschiene abgedeckt. Diese Abdeckung **muss** immer auf dem Gerät verbleiben und darf ausschließlich zu Wartungszwecken abgenommen werden.

Inhalt:

1. Stapelschneider (A3 oder A4)
2. Verlängerungshebel
3. Messerhalter für Messerwechsel (Der Messerhalter ist der Deckel des hinteren schwarzen Papieranschlag)
4. Inbusschlüssel für Klemmspindel (liegt im schwarzen Papieranschlag)
5. deutsche Bedienungsanleitung



Zur Reduzierung der Kartongröße ist die Klemmspindel für den Anpressbalken nach innen angebracht und lässt sich nicht drehen. Lösen Sie dafür bitte die Befestigungsschraube Inbus 4mm, ziehen Sie die Klemmspindel von der Achse und schrauben diese mit den Flügeln nach außen neu an.



Bedienungsanleitung:

1. Es können folgende Materialien geschnitten werden: Papier, Pappe, Folien, Kunststoffe, Gummi, Filz sowie viele andere eher weiche Materialien. **ACHTUNG:** Auf keinen Fall darf Metall oder ähnliches geschnitten werden – dies zerstört SOFORT das gehärtete Schneidmesser. Achten Sie also unbedingt darauf, dass keine Büroklammern, Heftnadeln oder andere Metallstreifen sich im Stapel befinden.
1. Dies ist ein **STAPEL**-Schneider und das Messer schneidet in einem Bogen nach unten. Es lassen sich ggfs. auch Einzelblätter schneiden, das ist aber aufwendig und führt nicht immer zum besten Ergebnis, da das Messer immer über das oberste Blatt schiebt. Für einzelne oder wenige Blätter eignet sich ein normaler Hebelschneider besser.
2. Bauartbedingt lässt sich die Schnittstelle bei einem Stapelschneider nicht genau sehen, da der Gesetzgeber eine Sicherheitsabdeckung vorschreibt. Bestimmen Sie daher immer das **Restmaß**, welches Sie nach dem Schneiden haben möchten. Wollen Sie z.B. ein A4-Blatt mit 29,7 cm Länge auf 25 cm kürzen, stellen Sie den schwarzen Papieranschlag genau auf 25,0 cm und fixieren diesen leicht mit der großen Klemmschraube. Achten Sie darauf, dass der hintere Anschlag auf beiden Maßangaben die exakt gleiche Einstellung hat. Legen Sie nun den Stapel gegen den Papieranschlag und seitlich bündig an.
3. Die zu schneidenden Materialien müssen prinzipiell fest eingeklemmt werden. Hierzu wird die Klemmspindel im Uhrzeigersinn gedreht, wodurch sich der Klemmbalken auf die Schneidmaterialien absenkt. Ziehen Sie die Klemmspindel fest an, damit sich das Schneidwerk nicht mehr bewegen kann. Falls Sie rutschige Materialien, wie z.B. Folien oder Graupappe schneiden, ist eine exakte Fixierung unerlässlich.
4. Die Verlängerungsstange wird auf den Schneidhebel, der das Messer bewegt, aufgesteckt. In senkrechter Position der Verlängerungsstange ist der Schneidhebel mit einer Sperre gesichert. Entriegeln Sie immer mit der linken Hand die Messersperre und drücken Sie am Griff der Verlängerungsstange gleichzeitig mit der rechten Hand langsam nach unten bis zum Anschlag. Sorgen Sie dafür, dass keine weitere Person in der Nähe das Schneidwerk festhält, in der Nähe ist oder an den Stapelschneider greifen kann. Bringen Sie nach erfolgtem Schnitt den Schneidhebel mit Verlängerungsstange wieder in gesicherte senkrechte Position.
5. Nachdem alle Schnitte erfolgt sind, drehen Sie zum Abschluss die Klemmspindel immer im Uhrzeigersinn, bis die Klemmvorrichtung unten aufliegt. Entfernen Sie immer die Verlängerungsstange und bewahren diesen gesondert und gesichert auf, damit der Stapelschneider nicht von Unbefugten benutzt werden kann.

Wartung:

Sie finden auf YouTube unter „Stapelschneider Paintersisters“ ein Video zu den gängigen Wartungsarbeiten. Folgende Wartungsarbeiten sind ggfs. notwendig:

1. Messerwechsel:

Das Messer unterliegt einem normalen Verschleiß. Falls das Messer geschliffen oder ausgewechselt werden muss, gehen Sie wie folgt vor:

- a. Entfernen Sie die tunnelartige blaue Messerabdeckung.
- b. Nehmen Sie den mitgelieferten Messerhalter (der befindet sich als Deckel der Toolbox – hintere Begrenzung) und drücken diesen von unten gegen die Klinge, so dass diese in den Schlitz des Messerhalters rutscht.
- c. Fahren Sie die Klinge mit dem großen Hebel vorsichtig nach unten ohne großen Druck auszuüben. Der Messerhalter liegt jetzt auf der roten Schnittleiste auf, die Messerschneide sitzt mittig im Messerhalter.
- d. Lösen Sie die Befestigungsschrauben mit einem Kreuzschraubenzieher, Größe PZ-2, welche das Schneidmesser halten.
- e. Entfernen Sie mit dem Messerhalter vorsichtig das alte Messer. Fassen Sie dabei nie an die Schnittseite der Schneidklinge.
- f. Montieren Sie das neue (bzw. geschliffene Messer) in umgekehrter Reihenfolge unter Benutzung des mitgelieferten Messerhalters.

2. Schnittleiste wechseln:

Die rote Schnittleiste dient als Anschlag für das Messer und kann von allen vier Seiten genutzt werden. Zum Wechseln bringen Sie das Messer in oberster und gesicherter Position. Entfernen Sie die blaue Sicherheitsabdeckung. Die Schnittleiste ist von unten mit zwei Sechskantschrauben fixiert. Lösen Sie diese, danach lässt sich die Schnittleiste von unten mit einem Schraubenzieher aus der Vertiefung herausdrücken. Entnehmen Sie vorsichtig die Schnittleiste und drehen diese um 90° oder legen Sie eine neue Schnittleiste in die Vertiefung ein. Befestigen Sie danach wieder die Messerabdeckung.

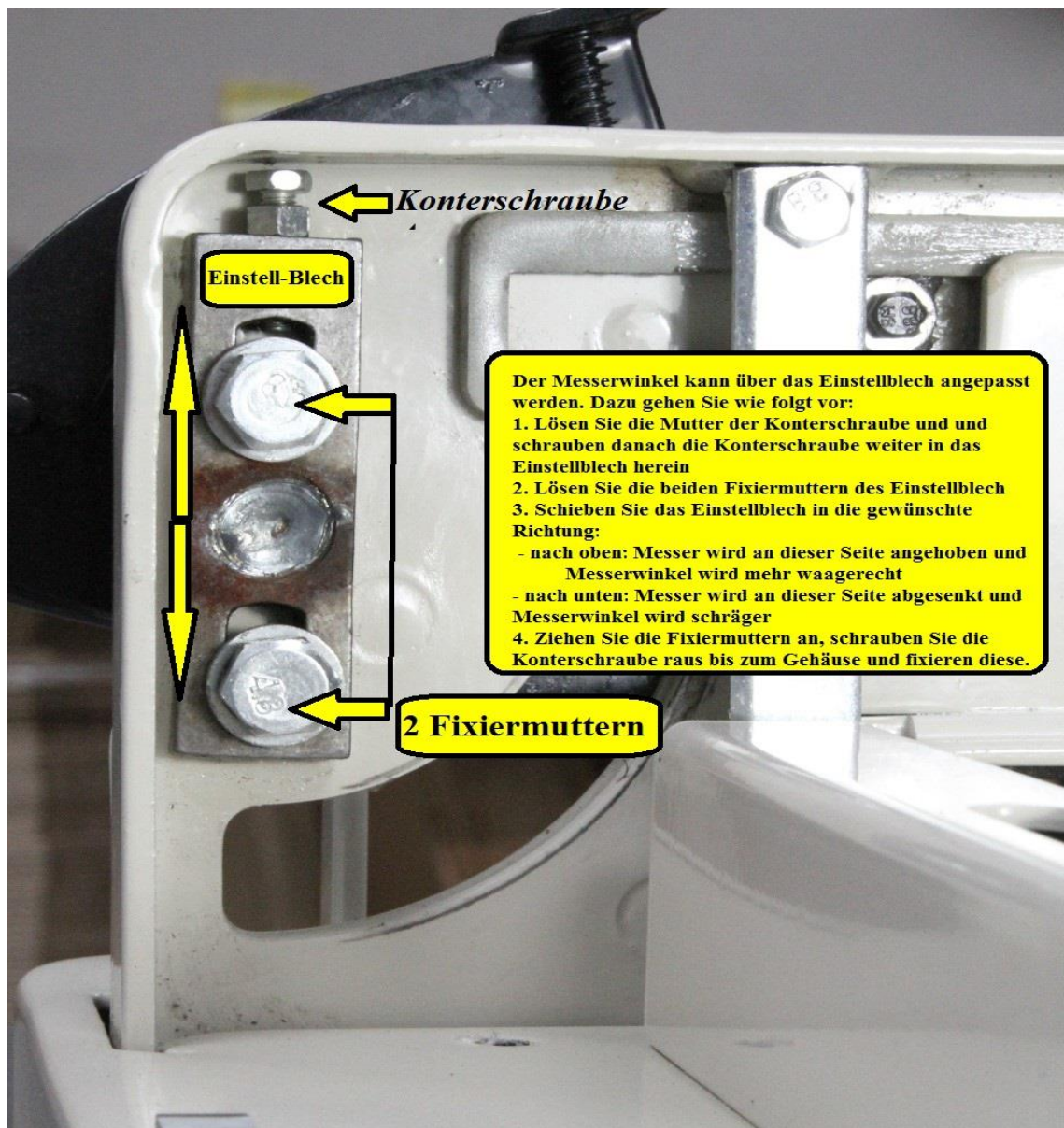


3. Messerwinkel einstellen:

Das Messer läuft im Bogen nach unten: Zuerst trifft das Messer am Anschlag auf die rote Schnittleiste und steht im hinteren Bereich noch etwas über der Schnittleiste. Erst wenn der Verlängerungshebel weiter nach unten gedrückt wird, berührt das Messer auch im hinteren Teil die Schnittleiste und schneidet dort den Stapel komplett durch.

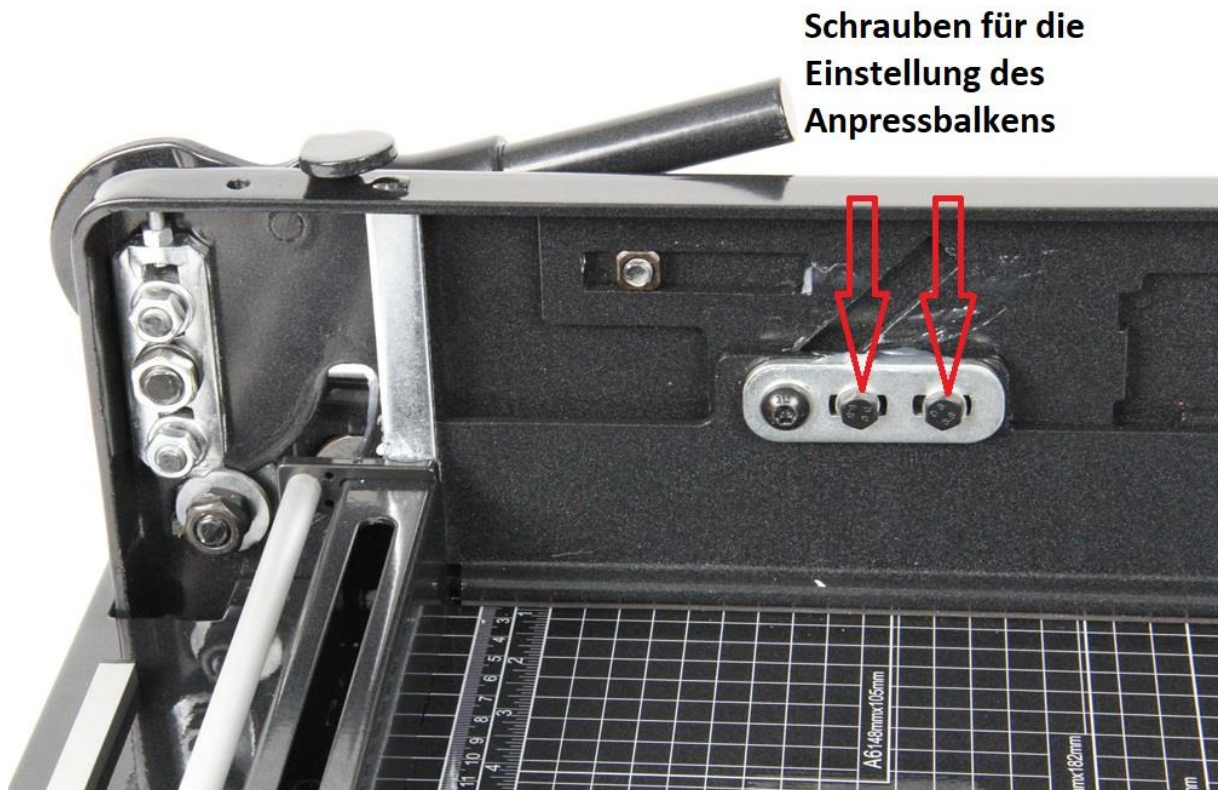
Wird das Messer mehrfach geschliffen, ist die Höhe kürzer. Damit das Messer weiterhin korrekt auf die Schnittleiste trifft, muss der Winkel nachgestellt werden. Hierfür entfernen die vier großen Schrauben der vorderen Metall-Abdeckung (zwei oben zwei von unten) und ziehen diese vorsichtig nach vorne heraus.

Die Winkeleinstellung erfolgt durch das Einstellblech:



4. Ausrichtung des Anpressbalkens:

Falls sich der Stapel beim Schneiden verschiebt läuft der Schnitt schräg und die Blätter sind nicht identisch. Kontrollieren Sie, ob der Stapel fest eingeklemmt war. Prüfen Sie außerdem, ob der Anpressbalken gerade zum Stapel ausgerichtet ist. Dieser lässt sich im Winkel verstellen, die zwei Schrauben dafür finden Sie im mittleren Bereich innen.



Hergestellt für: Paintersisters GmbH, Am Kuckhofer Feld 10, 41470 Neuss,

E-Mail: malen@paintersisters-neuss.de

Ersatzteile finden Sie unter: www.paintersisters-neuss.de

Certificate of Compliance



No. 3J181219.PC074

Certificate's Holder:

PAINTERSISTERS GmbH
Am Kuckhofer Feld 10, 41470 Neuss, Germany

Certification ECM Mark:



Product:
Model(s):

Paper Cutter
PS-A4, PS-A3

Verification to:

Standard:
EN ISO 12100:2010

related to CE Directive(s):
2006/42/EC (Machinery)

Remark: The product(s) has been verified on a voluntary basis. The product(s) satisfies the requirements of the Certification Mark of ECM, in reference to the above listed Standard(s). The above Compliance Mark can be affixed on the product(s) accordingly to the ECM regulation about its release and its use. The regulation can be found at www.entecerma.it. This Certificate of Compliance can be checked for validity at www.entecerma.it

This verification doesn't imply assessment of the production of the product(s).

Additional information, clarification about the CE Marking:



We attest that a TCF for the CE Marking process is in place. Whereas the Manufacturer is Responsible to start the CE Marking Certification Procedure and to perform all the necessary activities, as required by the Directive before placing the CE Mark on the product(s).

Date of issue 19 December 2018

Expiry date 18 December 2023

Chief Manager
Matteo Morino

Deputy Manager
Amanda Payne

Ente Certificazione Macchine Srl

Via Ca' Bella, 243 - Loc. Castello di Serravalle - 40053 Valsamoggia (BO) - ITALY
☎ +39 051 6705141 📠 +39 051 6705156 ✉ info@entecerma.it 🌐 www.entecerma.it